

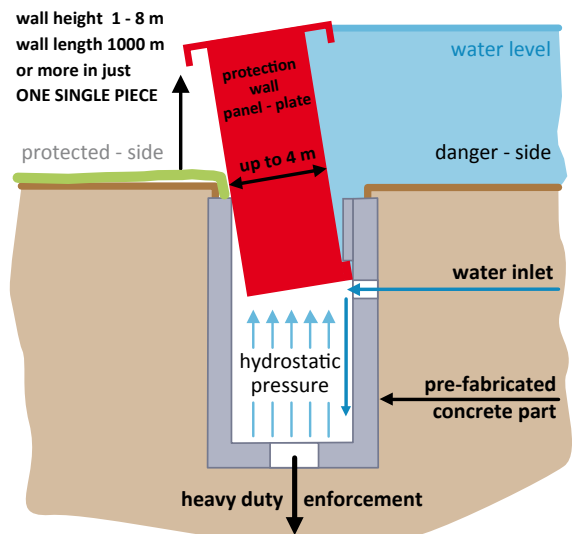
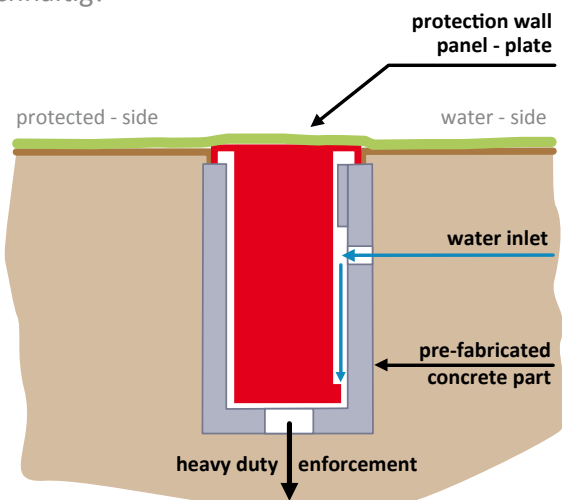
# Hochwasserschutz + Energiegewinnung

=

# FLOODPROTECT

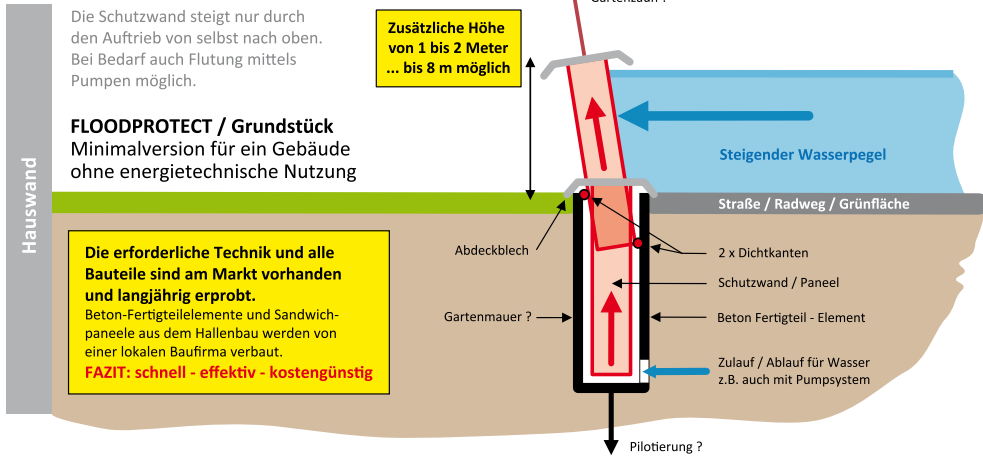
Die FLOODPROTECT Wand ist VOR dem Hochwasser unsichtbar im Boden und erzeugt umweltfreundliche Energie. Sie bezahlt sich so ganz von selbst. Nachhaltig!

WÄHREND eines Hochwassers kommt die Wand durch den Auftrieb aus dem Boden und schützt.

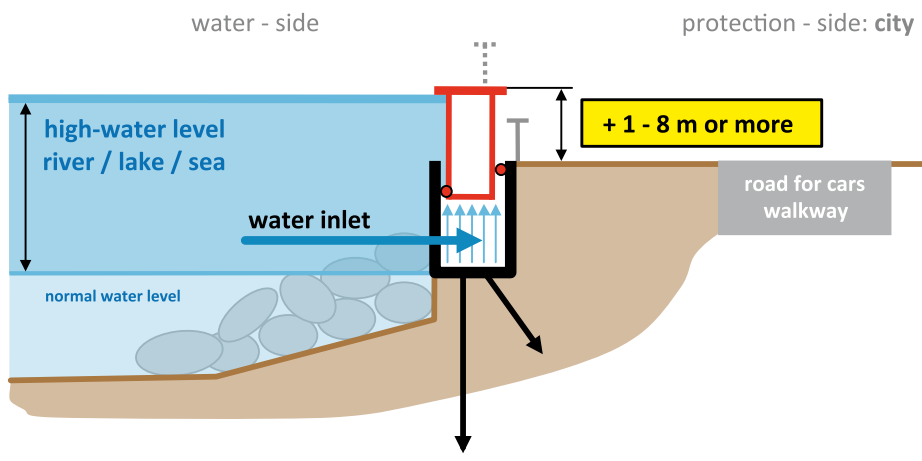


NOTIZEN

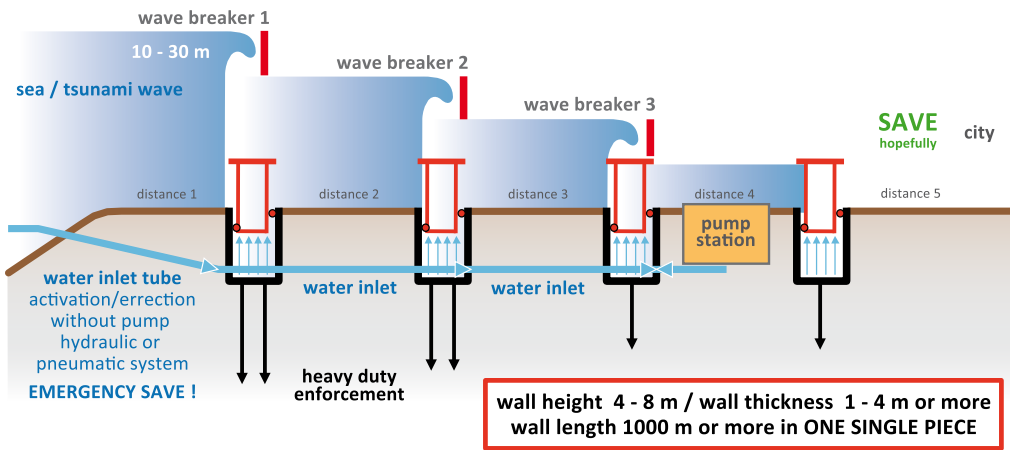
### ANWENDUNG . OBJEKTSCHUTZ . Haus/Halle



### ANWENDUNG . UFRSCHUTZ

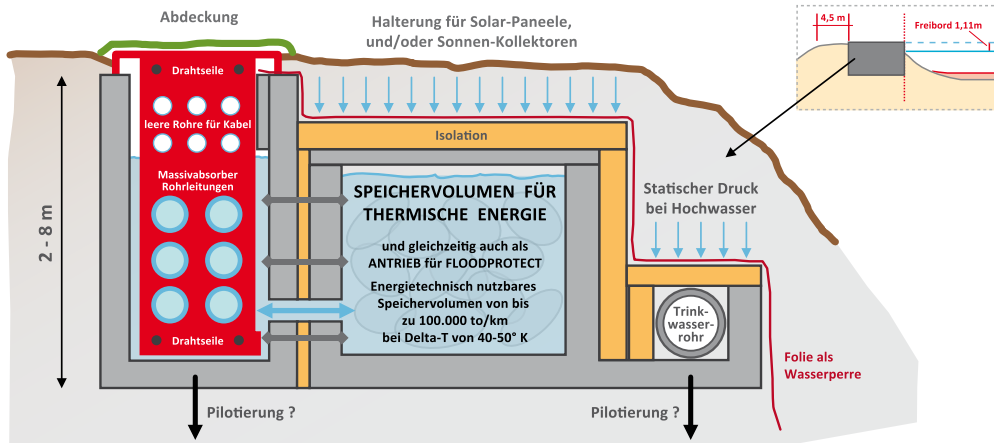


### ANWENDUNG . TSUNAMI PROTECTION

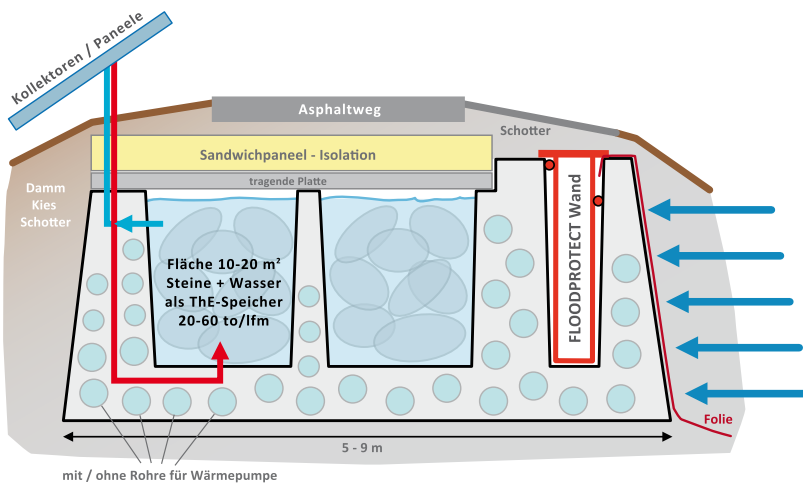


NOTIZEN

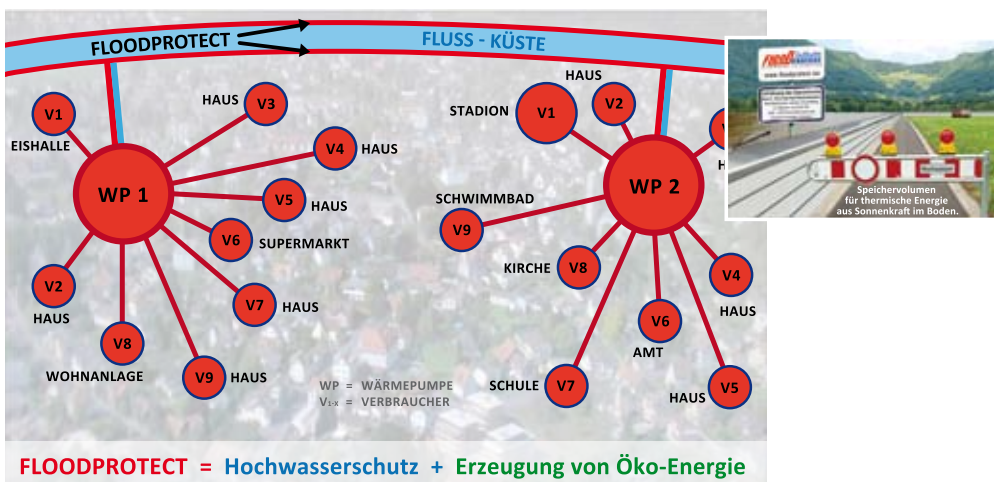
### ENERGIESPEICHER . GRUNDPRINZIP



### ENERGIESPEICHER . GLEITSCHALTECHNIK



### FERNWÄRMENETZ . schematisch



**FLOODPROTECT = Hochwasserschutz + Erzeugung von Öko-Energie**

NOTIZEN

## ANWENDUNG . GEWERBEFLÄCHEN

### Blühend grüne Oase in der nassen Wüste

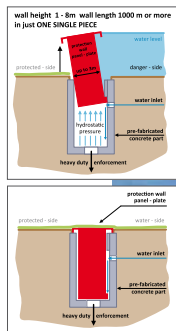


3 x Schaden durch Hochwasser = 1 x Investition in FLOODPROTECT

Zusatznutzen:  
Heizung im Winter  
Kühlung im Sommer

**FLOODPROTECT**  
=  
Hochwasserschutz  
+  
Erzeugung von Öko-Energie

## ANWENDUNG . AIRPORT APPLICATION



**FLOODPROTECT**  
schützt den Flughafen  
+ erzeugt **saubere Energie**  
um den Airport  
**im Sommer zu kühlen**  
**im Winter zu heizen**  
die Runway zu enteisen ...

### FLOODPROTECT Limited

Company Number 7427344

E [floodprotect@dsl.li](mailto:floodprotect@dsl.li)  
[www.floodprotect.eu](http://www.floodprotect.eu)

Geschäftsadresse UK:

95 Kent Road, Grays  
UK-Essex RM17 6DE  
T +44 (0)20 3384 4863  
F +44 (0)20 3384 4864

Büroadresse Österreich:

Schmiedgasse 17  
A-6800 Feldkirch  
T +43 676 3536 410

Büroadresse Liechtenstein:

Gewerbeweg 44  
FL-9486 Schaanwald  
T +423 262 4000  
F +423 262 4010